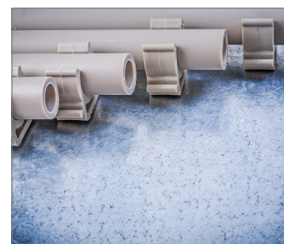
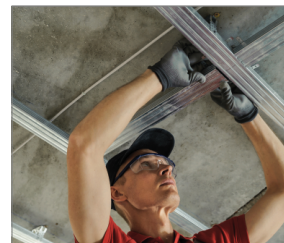


R-KSC Гвозди для стали в ленте

Оцинкованные гвозди по стали для пистолета SC40II



Информация о продукте

Свойства и преимущества

- Специальная форма гвоздя способствует быстрому монтажу
- Гладкие гвозди из стали твердостью 57–60 HRC обеспечивают удобство монтажа и дают наилучшие результаты при работе в твердых основаниях
- Пластиковая лента соединяющая гвозди предохраняет от повреждений напр.от воздействия влаги
- Гвозди совместимы с инструментами ведущих производителей
- [Russian]: Full round head for a secure fixing with the highest performance achieved

Применение

- [Russian]: Fixing steel profiles into concrete in drywall systems
- Монтаж электрических ящиков, санитарных изделий, кабельных каналов и т. п.
- Кабельные желобы и провода

Комплементарные продукты

- R-RAWL-SC40 Газовый монтажный пистолет по бетону и стали

Материал основания

- Стальной профиль



Основные монтажные параметры

Основание			Сталь
Эффективная глубина анкеровки	h_{ef}	[мм]	3
Минимальное расстояние между точками крепления	s_{min}	[мм]	90
Минимальное расстояние от края основания	c_{min}	[мм]	45

Основные механические параметры

Материал основания		Сталь	
ХАРАКТЕРНАЯ НАГРУЗКА			
РАСТЯЖЕНИЕ И СДВИГ НАГРУЗКИ F_{Rk}			
Толщина листа прикрепляемого элемента = 0.5 мм	[кН]		1.37
Толщина листа прикрепляемого элемента = 0.63 мм	[кН]		1.74
Толщина листа прикрепляемого элемента = 0.75 мм	[кН]		2.47
Толщина листа прикрепляемого элемента = 0.88 мм	[кН]		2.49
Толщина листа прикрепляемого элемента = 1 мм	[кН]		2.55
РАСЧЁТНАЯ НАГРУЗКА			
РАСТЯЖЕНИЕ И СДВИГ НАГРУЗКИ F_{Rd}			
Толщина листа прикрепляемого элемента = 0.5 мм	[кН]		1.03
Толщина листа прикрепляемого элемента = 0.63 мм	[кН]		1.31
Толщина листа прикрепляемого элемента = 0.75 мм	[кН]		1.86
Толщина листа прикрепляемого элемента = 0.88 мм	[кН]		1.84
Толщина листа прикрепляемого элемента = 1 мм	[кН]		1.92
РЕКОМЕНДУЕМАЯ НАГРУЗКА			
РАСТЯЖЕНИЕ И СДВИГ НАГРУЗКИ F_{rec}			
Толщина листа прикрепляемого элемента = 0.5 мм	[кН]		0.74
Толщина листа прикрепляемого элемента = 0.63 мм	[кН]		0.93
Толщина листа прикрепляемого элемента = 0.75 мм	[кН]		1.33
Толщина листа прикрепляемого элемента = 0.88 мм	[кН]		1.34
Толщина листа прикрепляемого элемента = 1 мм	[кН]		1.37

Данные логистики

Артикул	Диаметр дюбеля	Длина	Тип соединителя	Стержень гвоздя	Покрытие	Толщина слоя	Метод соединения	Количество соединителей на ленте	Количество в упаковке	Количество сосудов с газом	Вес единичной упаковки	Вес сборной упаковки	Штрих-код
	[мм]	[мм]						[шт.]	[шт.]	[шт.]	кг	кг	
R-KSC-6/15/500	2.7	15	Полностью круглый	Гладкая поверхность	Электролитический оцинкованный	до 4 м	Пластиковый ленточный уплотнитель	10	500	1	0.59	7.03	5906675474144
R-KSC-6/17/500	2.7	17	Полностью круглый	Гладкая поверхность	Электролитический оцинкованный	до 4 м	Пластиковый ленточный уплотнитель	10	500	1	0.64	7.66	5906675438177
R-KSC-6/19/500	2.7	19	Полностью круглый	Гладкая поверхность	Электролитический оцинкованный	до 4 м	Пластиковый ленточный уплотнитель	10	500	1	0.69	8.28	5906675438184
SPG-R-KSC-6/15	2.7	15	Полностью круглый	Гладкая поверхность	Электролитический оцинкованный	до 4 м	Пластиковый ленточный уплотнитель	10	1000	0	1.53	1.53	5906675286013
SPG-R-KSC-6/17	2.7	17	Полностью круглый	Гладкая поверхность	Электролитический оцинкованный	до 4 м	Пластиковый ленточный уплотнитель	10	1000	0	0.60	0.60	5906675324302
SPG-R-KSC-6/19	2.7	19	Полностью круглый	Гладкая поверхность	Электролитический оцинкованный	до 4 м	Пластиковый ленточный уплотнитель	10	1000	0	0.70	0.70	5906675327549

Технические данные

Параметр	Сумма	Норма
Основание	Сталь	
Толщина листа прикрепляемого элемента	0.5мм	